



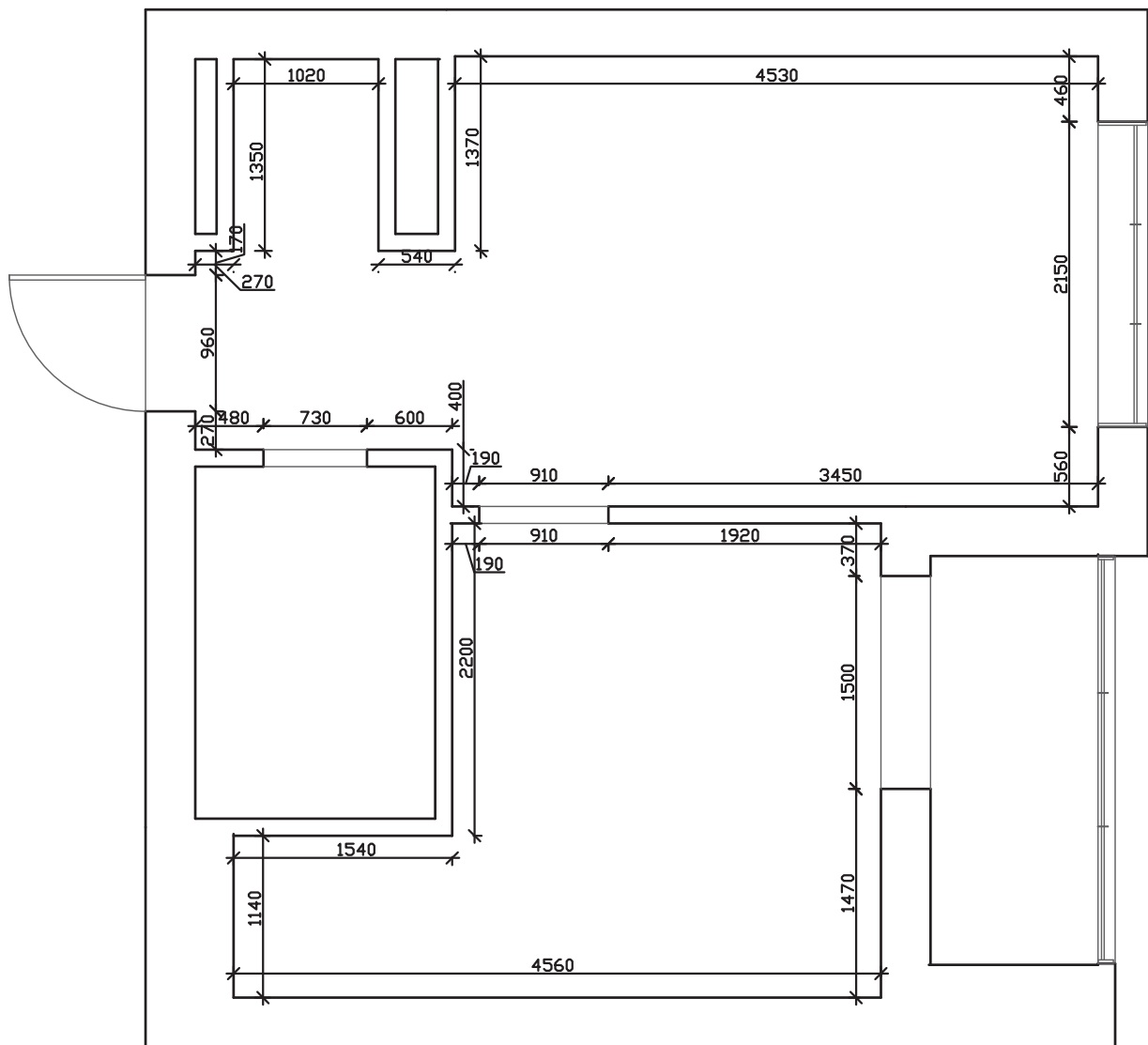
**РАБОЧИЕ ЧЕРТЕЖИ ПО ДИЗАЙНУ
ОДНОКОМНАТНОЙ КВАРТИРЫ Г.ТЮМЕНЬ**



ООО "Интеррио"
Тюмень, ул. Шиллера, 22
(3452) 61-16-61

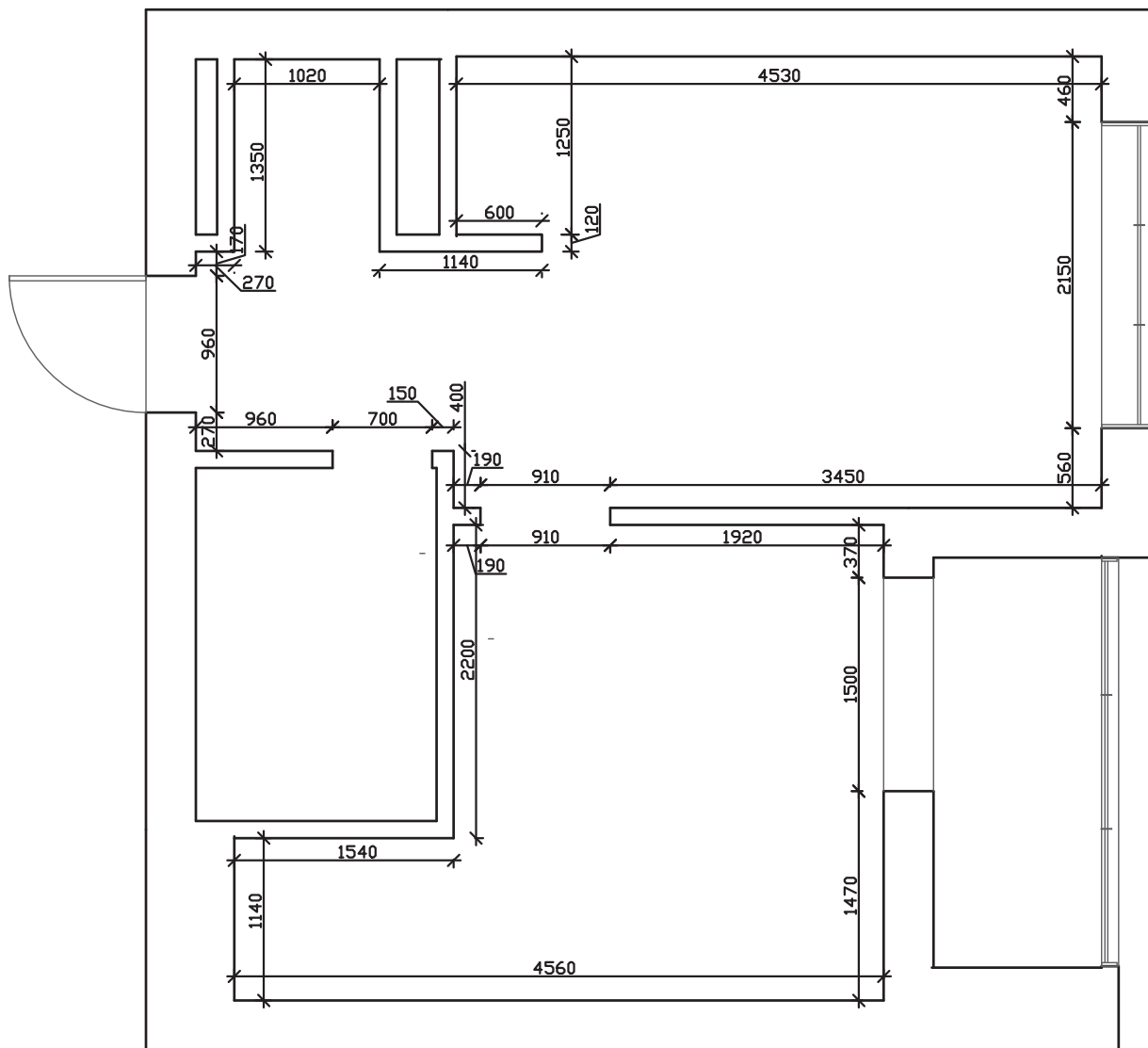
ВЕДОМОСТЬ РАБОЧИХ ЧЕРТЕЖЕЙ
ОПТИМАЛЬНЫЙ ПАКЕТ
ОДНОКОМНАТНАЯ КВАРТИРА
ТЮМЕНЬ, УЛ. ЛЕРМОНТОВА

	НАИМЕНОВАНИЕ	ЛИСТ
1	ОБМЕРНЫЙ ПЛАН	3
2	ПЛАНИРОВОЧНОЕ РЕШЕНИЕ	4
3	ПЛАН РАССТАНОВКИ МЕБЕЛИ	5
4	ЭКСПЛИКАЦИЯ ПОМЕЩЕНИЙ	6
5	ПЛАН СВЕТИЛЬНИКОВ И ВЫКЛЮЧАТЕЛЕЙ	7
6	ПЛАН РОЗЕТОК И ВЫВОДОВ ПИТАНИЯ	8
7	УСЛОВНЫЕ ОБОЗНАЧЕНИЯ	9



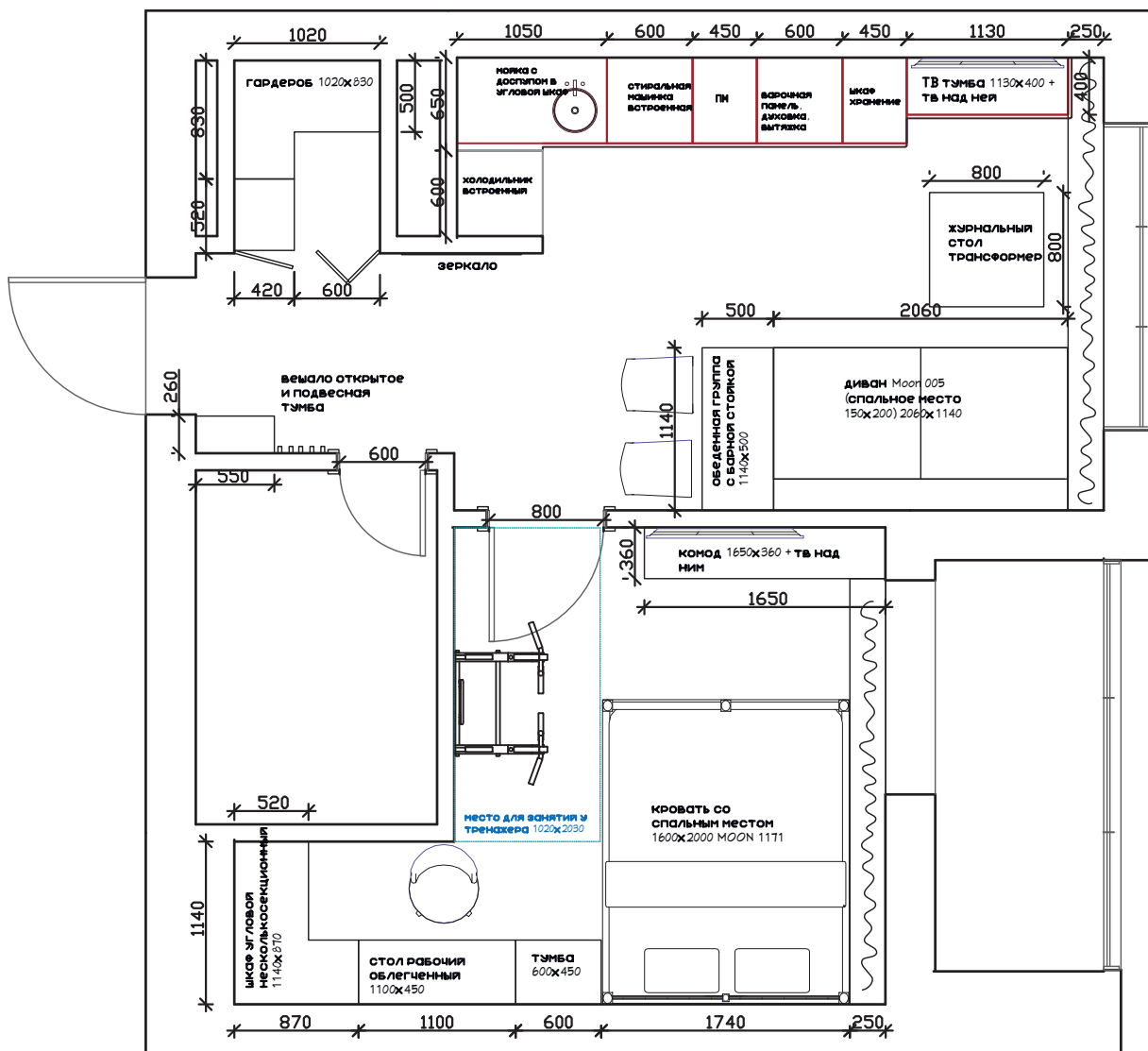
ОБМЕРНЫЙ ПЛАН

Лист	Листов
3	9



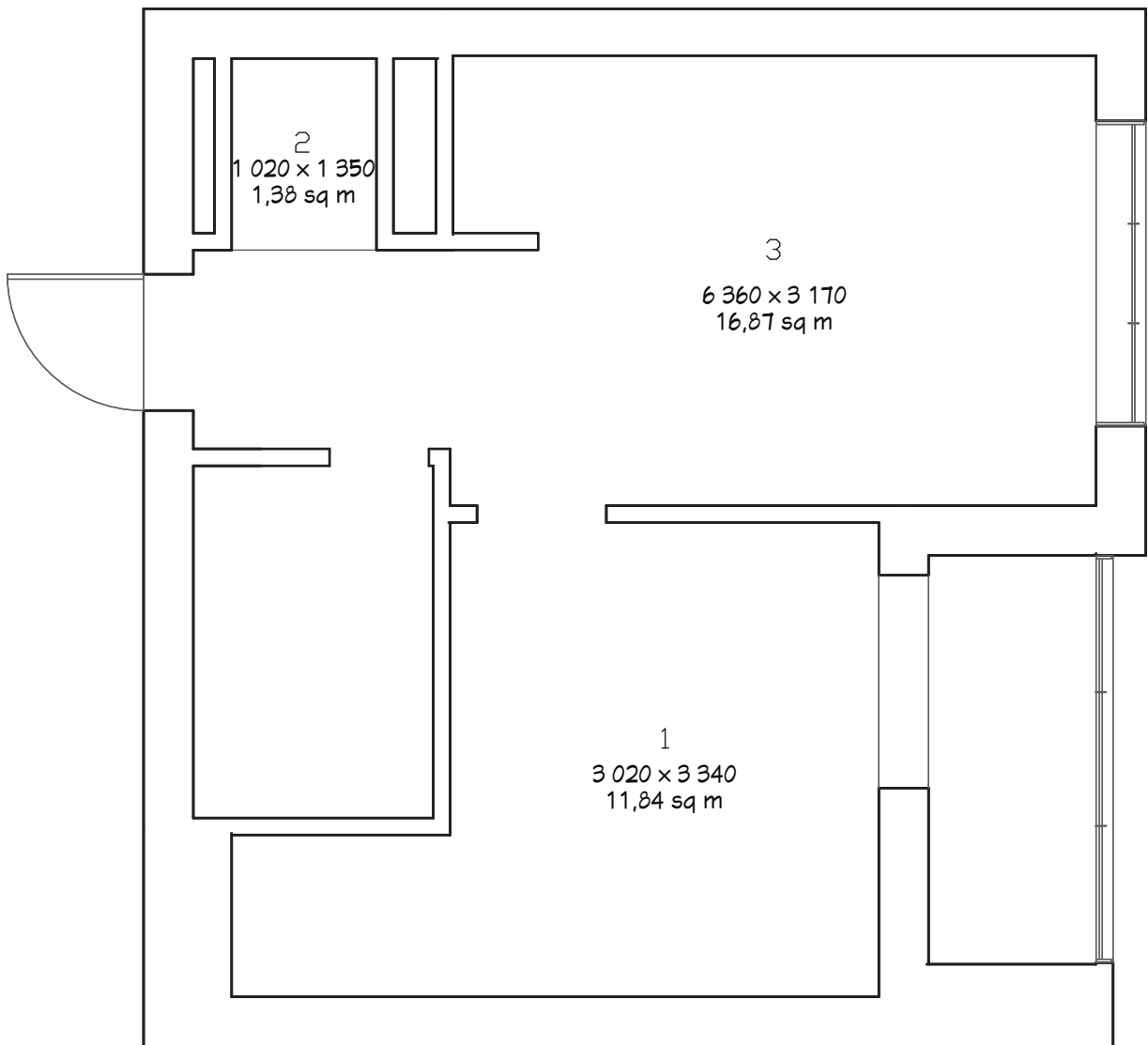
ПЛАНИРОВОЧНОЕ РЕШЕНИЕ

Лист	Листов
4	9

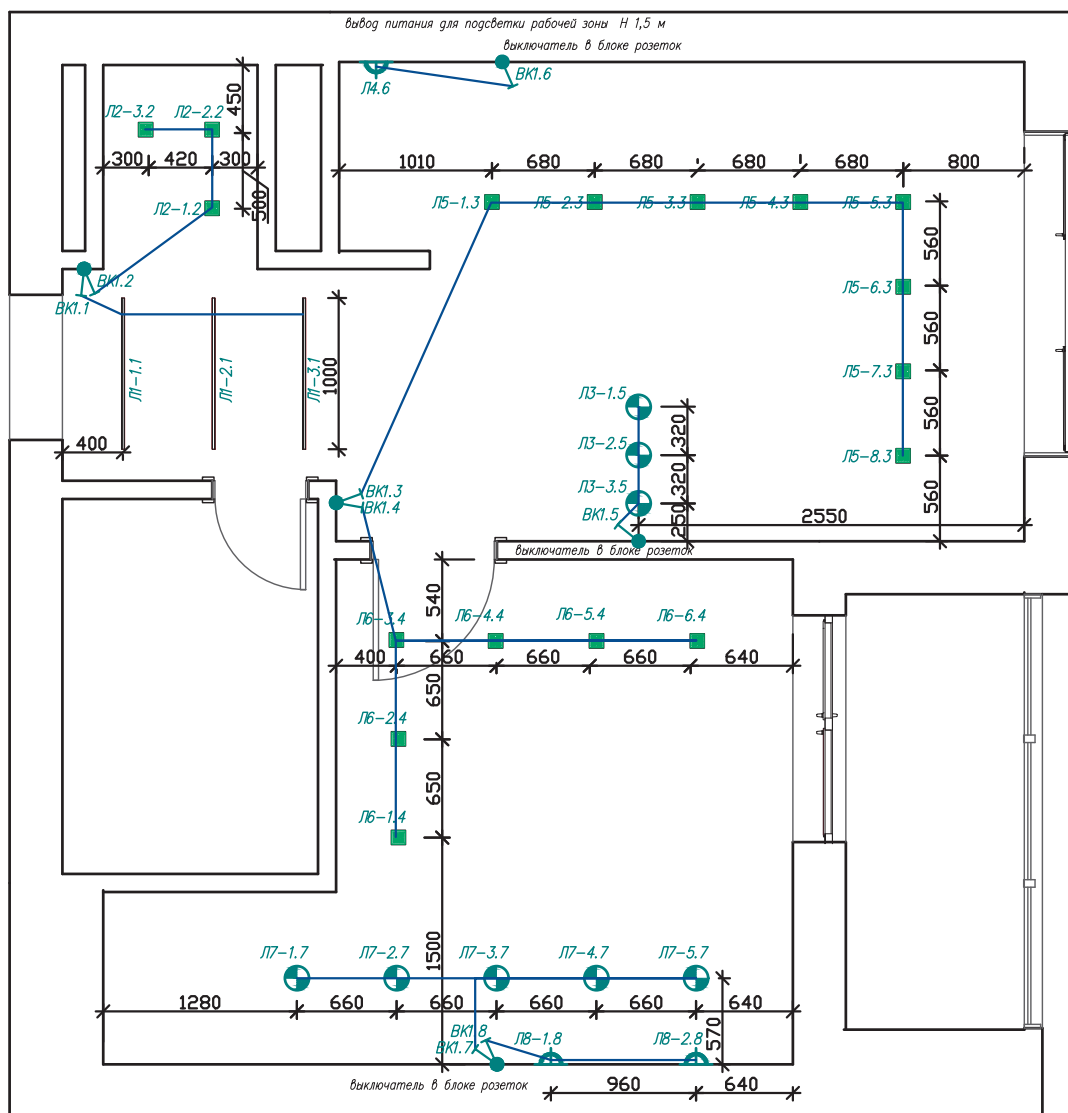


ПЛАН РАССТАНОВКИ МЕБЕЛИ

Лист	Листов
5	9

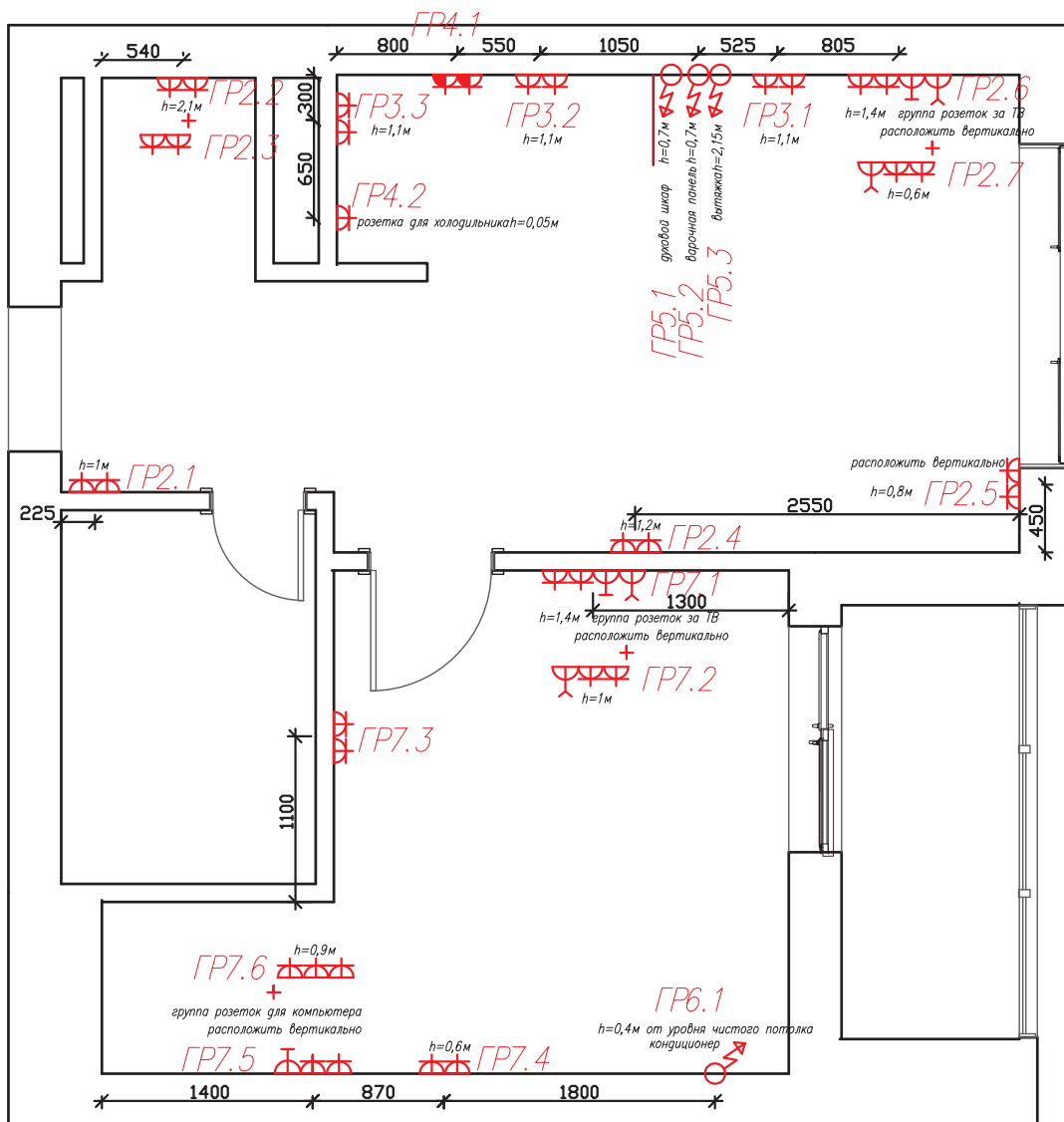


	Наименование помещения	Площадь, кв.м.
1	спальня	11.84
2	гардероб	1.38
3	кухня гостиная	16.87
	Площадь квартиры	30.09



ПЛАН СВЕТИЛЬНИКОВ И
ВЫКЛЮЧАТЕЛЕЙ

Лист	Листов
7	9


















ПЛАН РОЗЕТОК И ВЫВОДОВ
ПИТАНИЯ

Лист	Листов
8	9

Примечание:

1. Нижнюю отметку электрических выключателей выполнить на высоте +0. 900 от уровня чистого пола, кроме обозначенных;
2. Нижнюю отметку электрических розеток выполнить на высоте +0. 300 от уровня чистого пола, кроме обозначенных;
3. Все установочные коробки должны быть под евророзетки;
4. Все кабельные трассы проложены скрыто, за фальшь потолком, в гофрированных трубах ПВХ;
5. Сеть освещения прокладывается за фальш-потолком в гофрированной трубе ПВХ;
6. Опуски и подъемы кабельных трасс к электротехническому оборудованию выполнены скрыто в штробах;
7. В квартирном щите не допускается подключение более двух проводов одной групповой линии к устройству защиты. При подключении более двух проводов монтаж осуществляется с помощью распаечной коробки.

-  $ВК(X).(Y)$ – Выключатель одноклавишный, скрытой установки, с указанием номера автомата (X), номера выключателя в группе (Y)
-  $ВК(X).(Y)$ – Выключатель двухклавишный, скрытой установки, с указанием номера автомата (X), номера выключателя в группе (Y)
-  $Л(X).(Y)$ – Осветительное оборудование, с указанием номера группы (X), номера соответствующего выключателя (Y)
-  $Л(X).(Y)$ – Осветительное оборудование, точечный светильник, с указанием номера группы (X), номера соответствующего выключателя (Y)
-  $Л(X).(Y)$ – Осветительное оборудование, потолочной установки, с указанием номера группы (X), номера соответствующего выключателя (Y)
-  – Кабельная трасса
-  $ЩР$ – Щит распределительный
-  $Р(X).(Y)$ – Розетка электрическая, скрытой установки, с указанием номера автомата (X) и номера розетки в группе (Y)
-  $Р(X).(Y)$ – Розетка электрическая, скрытой установки, IP44, с указанием номера автомата (X) и номера розетки в группе (Y)
-  – Регулятор температуры системы теплый пол с указанием номера автомата (X) и номера потребителя в группе (Y)
-  – Розетка Ethernet RJ45, скрытой установки
-  – Розетка HDMI, скрытой установки
-  $Р(X).(Y)$ – Вывод электрического кабеля для эл. потребителей, с указанием номера автомата (X) и номера эл. вывода в группе (Y)
-  – Видеодомофон с указанием номера автомата (X) и номера потребителя в группе в группе (Y)
-  – Лента светодиодная